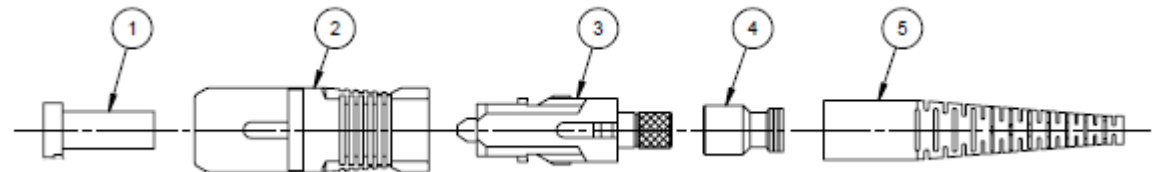
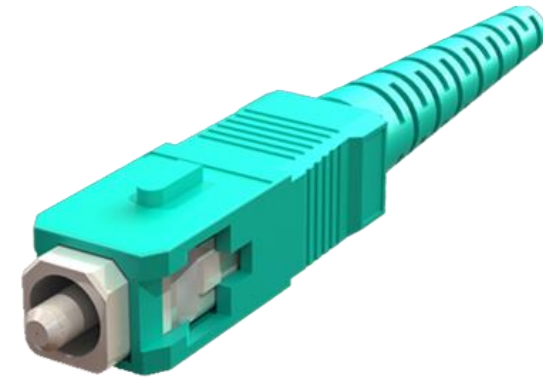
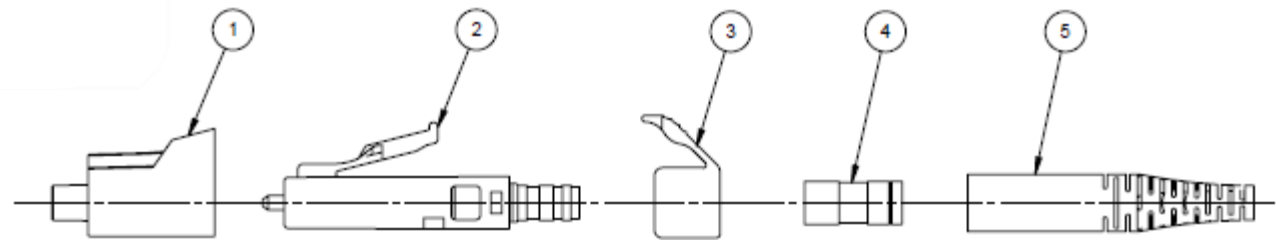
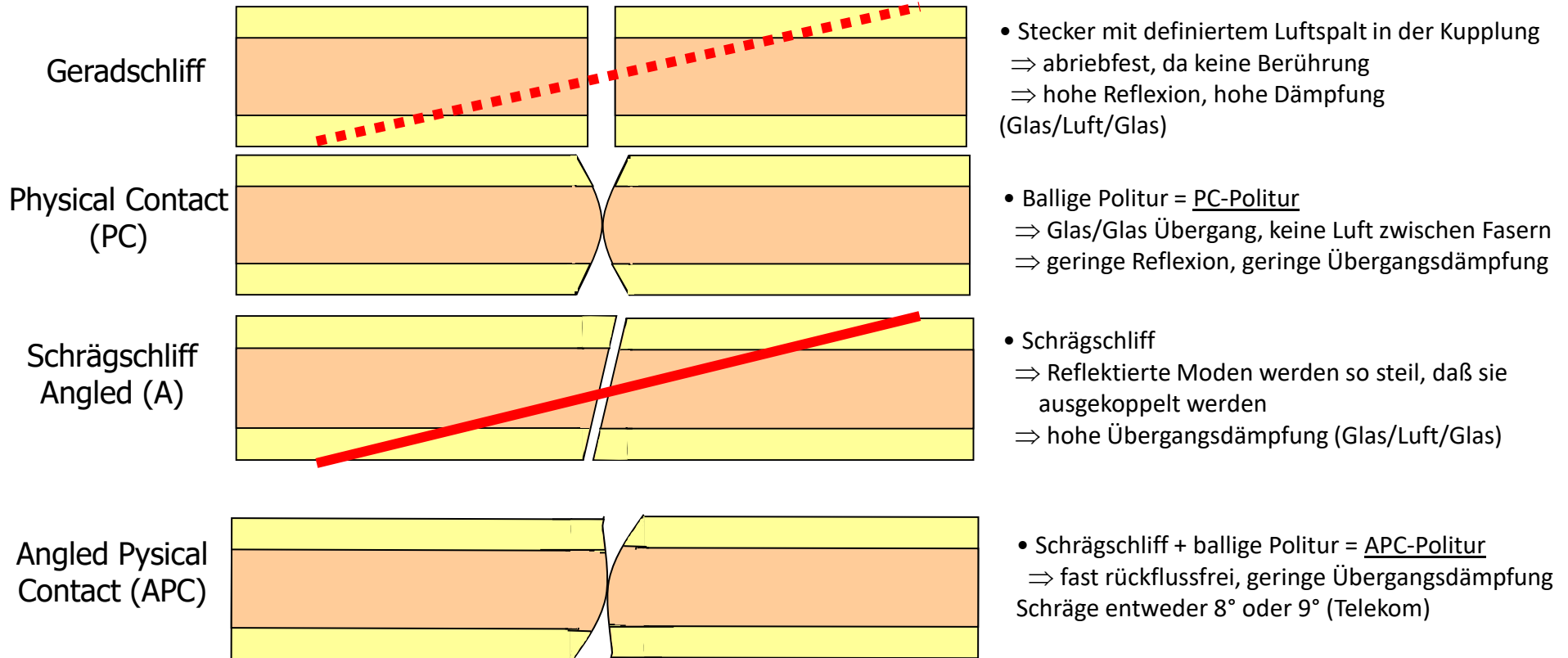


- SC Stecker (**S**ubscriber **C**onnector)
- Robuster LWL Stecker
- Push-Pull Design
- 2,5 mm Ferrule
- Einfügedämpfung (IL): Grad C oder Grad B
- Rückflusdämpfung (RL): Grad 1 oder Grad 2
- Andere Ferrulen Stecker:
 - FC Stecker
 - ST Stecker

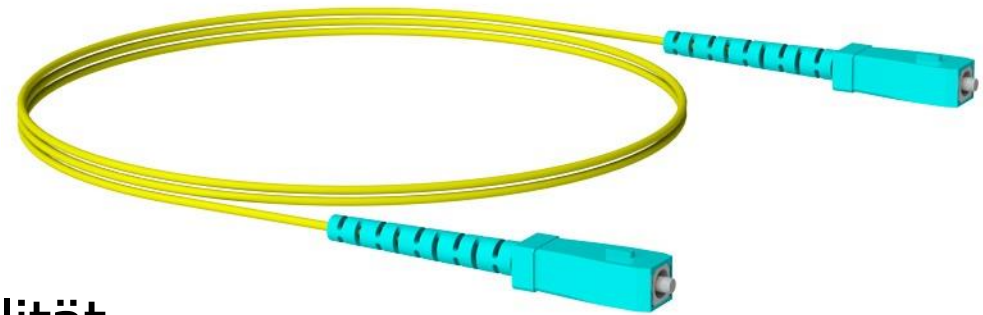


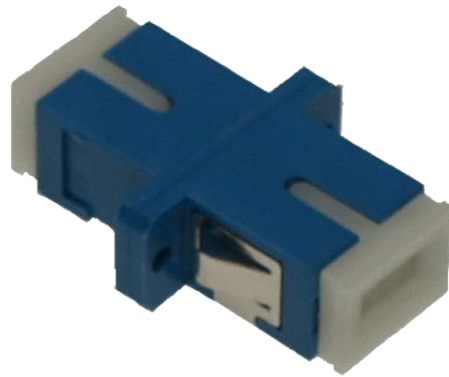
- LC Stecker (**L**ucent **C**onnector)
- Klein und kompakt "Small Form Factor SFF"
- Push-Latch Design, Verriegelung über Rastnase
- 1,25 mm Ferrule – doppelte Packungsdichte
- Einfügedämpfung (IL): Grad C oder Grad B
- Rückflusdämpfung (RL): Grad 1 oder Grad 2
- Andere Typen auf Anfrage:
 - MU
 - E2000
 - MT-RJ





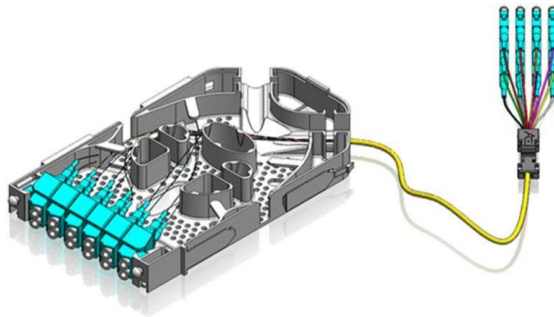
- Verschiedene Durchmesser Patchcords
1,2mm, 1,6mm, oder 2,0mm
- Pigtails 900 Mikron
- Mit G.657.A1 Faser
- Mit LC oder SC Stecker
- Grad B oder Grad C Stecker Qualität





- Verschiedene Typen z.B. SC Simplex oder LC Duplex
- Transparente und antistatische Staubkappe
- Mit Flansch oder ohne Flansch
- Mit Laserschutz (optional)

- Weitere Komponenten auf Anfrage
- Vorkonfektionierte Lösungen (z.B. Fast Connect)
- Splitter
- Baugruppenträger
- Usw.



Fast Connect

